

Bezeichnung M12-A Flanschdose, Polzahl: 5, 5.3 mm, geschirmt, Kabel, IP68, PG9, 5 x 0.25 mm², von vorn verschraubbar
 Produktgruppe M12-A Serie 763
 Bestellnummer 70 3442 287 05

| Abbildung | Maßzeichnung | Polbild (Steckseite) |
|-----------|--------------|---|
| | | <p>1 braun 2 weiß 3 blau 4 schwarz 5 grau</p> <p>Geschirmte Versionen: Schirm = Gehäuse</p> |

Die Montageanleitung finden Sie auf der nachfolgenden Seite.

Technische Daten

Allgemeine Kennwerte

| | |
|-----------------------------|------------------------------|
| Bestellnummer | 70 3442 287 05 |
| Steckverbinder-Bauform | Flanschdose |
| Kabellänge | 0,5 m |
| Ausführung | Steckverbinder Buchse gerade |
| Steckverbinder Verriegelung | schauben |
| Anschlussart | Kabel |
| Schutzart | IP68 |
| Kabeldurchlass | 5.3 mm |
| Grenztemperatur von / bis | -25 °C / 70 °C |
| Mechanische Lebensdauer | > 100 Steckzyklen |
| Gewicht (gr) | 37.753 |
| Zolltarifnummer | 85444290 |

Elektrische Kennwerte

| | |
|-------------------------|---------------------|
| Bemessungsspannung | 60 V |
| Bemessungs-Stoßspannung | 1500 V |
| Bemessungsstrom (40°C) | 4 A |
| Isolationswiderstand | > 10 ⁸ Ω |
| Verschmutzungsgrad | 3 |
| Überspannungskategorie | II |
| Isolierstoffgruppe | III |
| EMV-Tauglichkeit | geschirmt |
| Schirmanbindung | Schirm auf Gehäuse |

Werkstoffe

| | |
|------------------------|-----------------------------------|
| Material Gehäuse | Messing, Zinkdruckguss vernickelt |
| Material Kontaktkörper | PA |
| Material Kontakt | CuSn (Bronze) |
| Kontaktoberfläche | Au (Gold) |
| REACH SVHC | CAS 7439-92-1 (Lead) |

Klassifikationen

| | |
|-------------|-------------|
| eCl@ss 11.1 | 27-06-03-11 |
| ETIM 7.0 | EC003570 |

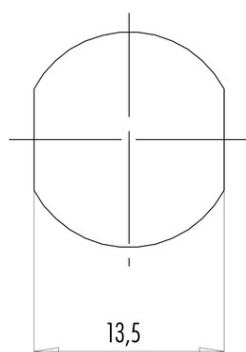
Kabeldaten

| | |
|------------------|--------------------------|
| Kabeldurchmesser | 5.3 mm |
| Querschnitt | 5 x 0.25 mm ² |
| Mantelmaterial | PUR |
| Halogenfrei | Ja |

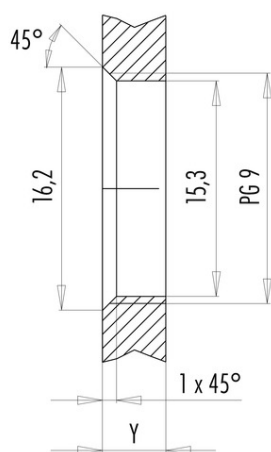
Bezeichnung **M12-A Flanschdose, Polzahl: 5, 5.3 mm, geschirmt, Kabel, IP68, PG9, 5 x 0.25 mm², von vorn verschraubbar**
 Produktgruppe **M12-A Serie 763**
 Bestellnummer **70 3442 287 05**

Montageanleitung / Montageausschnitt

Mit Fläche als Verdrehschutz



Mit Durchgangsbohrung



Einbaurichtung: O-Ring sitzt an Fase.

Anzugsdrehmoment

Metallgehäuse/Kunststoffgehäuse 1,25 Nm

| Gehäusewandstärke Y (mm) | | |
|-------------------------------|------------------------------------|----------|
| Ausführung | min (mm) | max (mm) |
| Hinterwandmontage | 2 | 3,5 |
| von vorne verschraubbar | 2 | 4,5 |
| positionierbar ¹⁾ | 2 | 3,5 |
| Schraubklemmanschluss | 2 | 3,5 |
| Gewinde M12 x 1 | 2 | 3,0 |
| Gewinde M14 x 1 ²⁾ | ³⁾ 1,5/ ⁴⁾ 2 | 6,5 |

Hinweise

- ¹⁾ Keine Fase anbringen
- ²⁾ Wandstärken:
bis 1,5 mm Kontermutter 01-5385 verwenden,
>1,5 mm Gewinde schneiden
- ³⁾ Mutter
- ⁴⁾ Gewinde in Gehäusewand

| | |
|---------------|---|
| Bezeichnung | M12-A Flanschdose, Polzahl: 5, 5.3 mm, geschirmt, Kabel, IP68, PG9, 5 x 0.25 mm ² , von vorn verschraubbar |
| Produktgruppe | M12-A Serie 763 |
| Bestellnummer | 70 3442 287 05 |

Sicherheitshinweise / Montagehinweise

Der Steckverbinder darf nicht unter Last gesteckt oder getrennt werden. Eine Nichtbeachtung sowie unsachgemäße Verwendung kann Personenschäden zur Folge haben.

Die Steckverbinder sind für Einsatzbereiche im Anlagen-, Steuerungs- und Elektrogerätebau entwickelt worden. Die Überprüfung, ob die Steckverbinder auch in anderen Einsatzgebieten verwendet werden können, obliegt dem Anwender.

Steckverbinder mit der Schutzart IP 67 und IP 68 sind nicht für die Verwendung unter Wasser geeignet. Beim Einsatz im Freien müssen die Steckverbinder gesondert gegen Korrosion geschützt werden. Weitere Infos zu den IP Schutzarten siehe im Bereich Downloadcenter „Technische Informationen“.