

Bezeichnung M12-A Flanschdose, Polzahl: 5, 5.3 mm, geschirmt, Kabel, IP68, M16x1.5, 5 x 0.25 mm²
 Produktgruppe M12-A Serie 763
 Bestellnummer 70 3442 785 05

Abbildung	Maßzeichnung	Polbild (Steckseite)
		<p>1 braun 2 weiß 3 blau 4 schwarz 5 grau</p> <p>Geschirmte Versionen: Schirm = Gehäuse</p>

Die Montageanleitung finden Sie auf der nachfolgenden Seite.

Technische Daten

Allgemeine Kennwerte

Bestellnummer	70 3442 785 05
Steckverbinder-Bauform	Flanschdose
Kabellänge	0,5 m
Ausführung	Steckverbinder Buchse gerade schrauben
Steckverbinder Verriegelung	Kabel
Anschlussart	IP68
Schutzart	5.3 mm
Kabeldurchlass	-25 °C / 70 °C
Grenztemperatur von / bis	> 100 Steckzyklen
Mechanische Lebensdauer	36
Gewicht (gr)	85444290
Zolltarifnummer	

Elektrische Kennwerte

Bemessungsspannung	60 V
Bemessungs-Stoßspannung	1500 V
Bemessungsstrom (40°C)	4 A
Isolationswiderstand	> 10 ⁸ Ω
Verschmutzungsgrad	3
Überspannungskategorie	II
Isolierstoffgruppe	III
EMV-Tauglichkeit	geschirmt
Schirmanbindung	Schirm auf Gehäuse

Werkstoffe

Material Gehäuse	Messing, Zinkdruckguss vernickelt
Material Kontaktkörper	PA
Material Kontakt	CuSn (Bronze)
Kontaktoberfläche	Au (Gold)
REACH SVHC	CAS 7439-92-1 (Lead)

Klassifikationen

eCl@ss 11.1	27-06-03-11
ETIM 7.0	EC003570

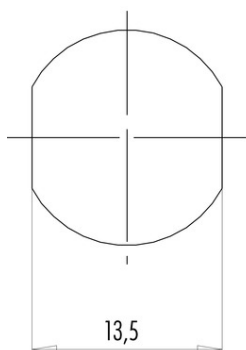
Kabeldaten

Kabeldurchmesser	5.3 mm
Querschnitt	5 x 0.25 mm ²
Mantelmaterial	PUR
Halogenfrei	Ja

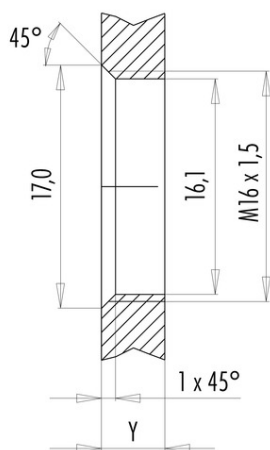
Bezeichnung M12-A Flanschdose, Polzahl: 5, 5.3 mm, geschirmt, Kabel, IP68, M16x1.5, 5 x 0.25 mm²
 Produktgruppe M12-A Serie 763
 Bestellnummer 70 3442 785 05

Montageanleitung / Montageausschnitt

Mit Fläche als Verdrehschutz



Mit Durchgangsbohrung



Einbaurichtung: O-Ring sitzt an Fase.

Anzugsdrehmoment

Metallgehäuse/Kunststoffgehäuse 1,25 Nm

Gehäusewandstärke Y (mm)		
Ausführung	min (mm)	max (mm)
Hinterwandmontage	2	3,5
von vorne verschraubbar	2	4,5
positionierbar ¹⁾	2	3,5
Schraubklemmanschluss	2	3,5
Gewinde M12 x 1	2	3,0
Gewinde M14 x 1 ²⁾	³⁾ 1,5/ ⁴⁾ 2	6,5

Hinweise

- ¹⁾ Keine Fase anbringen
- ²⁾ Wandstärken:
bis 1,5 mm Kontermutter 01-5385 verwenden,
>1,5 mm Gewinde schneiden
- ³⁾ Mutter
- ⁴⁾ Gewinde in Gehäusewand

Bezeichnung	M12-A Flanschdose, Polzahl: 5, 5.3 mm, geschirmt, Kabel, IP68, M16x1.5, 5 x 0.25 mm ²
Produktgruppe	M12-A Serie 763
Bestellnummer	70 3442 785 05

Sicherheitshinweise / Montagehinweise

Der Steckverbinder darf nicht unter Last gesteckt oder getrennt werden. Eine Nichtbeachtung sowie unsachgemäße Verwendung kann Personenschäden zur Folge haben.

Die Steckverbinder sind für Einsatzbereiche im Anlagen-, Steuerungs- und Elektrogerätebau entwickelt worden. Die Überprüfung, ob die Steckverbinder auch in anderen Einsatzgebieten verwendet werden können, obliegt dem Anwender.

Steckverbinder mit der Schutzart IP 67 und IP 68 sind nicht für die Verwendung unter Wasser geeignet. Beim Einsatz im Freien müssen die Steckverbinder gesondert gegen Korrosion geschützt werden. Weitere Infos zu den IP Schutzarten siehe im Bereich Downloadcenter „Technische Informationen“.