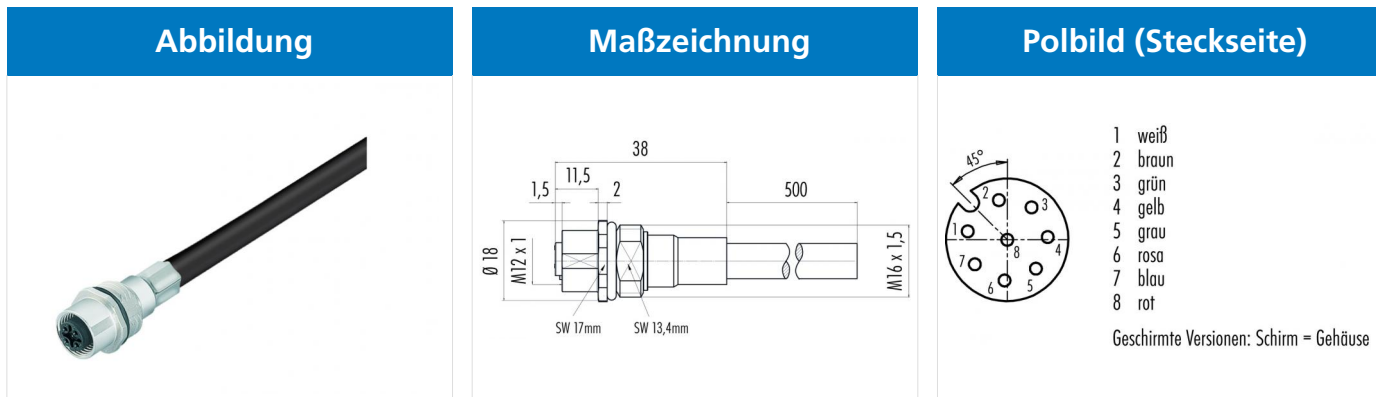


Bezeichnung **M12-A Flanschdose, Polzahl: 8, 6.0 mm, geschirmt, Kabel, IP68, M16x1.5, 8 x 0.25 mm²**
 Produktgruppe **M12-A Serie 763**
 Bestellnummer **70 3482 785 08**



Die Montageanleitung finden Sie auf der nachfolgenden Seite.

Technische Daten

Allgemeine Kennwerte

Bestellnummer	70 3482 785 08
Steckverbinder-Bauform	Flanschdose
Kabellänge	0,5 m
Ausführung	Steckverbinder Buchse gerade schrauben
Steckverbinder Verriegelung	Kabel
Anschlussart	IP68
Schutzart	6.0 mm
Kabeldurchlass	-25 °C / 70 °C
Grenztemperatur von / bis	> 100 Steckzyklen
Mechanische Lebensdauer	46.83
Gewicht (gr)	85444290
Zolltarifnummer	

Elektrische Kennwerte

Bemessungsspannung	30 V
Bemessungs-Stoßspannung	800 V
Bemessungsstrom (40°C)	1.5 A
Isolationswiderstand	> 10 ⁸ Ω
Verschmutzungsgrad	3
Überspannungskategorie	II
Isolierstoffgruppe	III
EMV-Tauglichkeit	geschirmt
Schirmanbindung	Schirm auf Gehäuse

Werkstoffe

Material Gehäuse	Zinkdruckguss vernickelt
Material Kontaktkörper	PA
Material Kontakt	CuSn (Bronze)
Kontaktoberfläche	Au (Gold)
REACH SVHC	CAS 7439-92-1 (Lead)

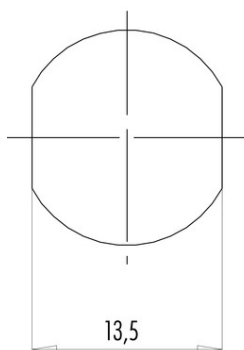
Kabeldaten

Kabeldurchmesser	6.0 mm
Querschnitt	8 x 0.25 mm ²
Mantelmaterial	PUR
Isolation Litze	PP
Halogenfrei	Ja

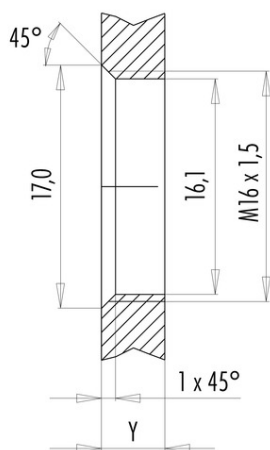
Bezeichnung **M12-A Flanschdose, Polzahl: 8, 6.0 mm, geschirmt, Kabel, IP68, M16x1.5, 8 x 0.25 mm²**
 Produktgruppe **M12-A Serie 763**
 Bestellnummer **70 3482 785 08**

Montageanleitung / Montageausschnitt

Mit Fläche als Verdrehschutz



Mit Durchgangsbohrung



Einbaurichtung: O-Ring sitzt an Fase.

Anzugsdrehmoment

Metallgehäuse/Kunststoffgehäuse 1,25 Nm

Gehäusewandstärke Y (mm)		
Ausführung	min (mm)	max (mm)
Hinterwandmontage	2	3,5
von vorne verschraubbar	2	4,5
positionierbar ¹⁾	2	3,5
Schraubklemmanschluss	2	3,5
Gewinde M12 x 1	2	3,0
Gewinde M14 x 1 ²⁾	³⁾ 1,5/ ⁴⁾ 2	6,5

Hinweise

- ¹⁾ Keine Fase anbringen
- ²⁾ Wandstärken:
bis 1,5 mm Kontermutter 01-5385 verwenden,
>1,5 mm Gewinde schneiden
- ³⁾ Mutter
- ⁴⁾ Gewinde in Gehäusewand

Bezeichnung	M12-A Flanschdose, Polzahl: 8, 6.0 mm, geschirmt, Kabel, IP68, M16x1.5, 8 x 0.25 mm ²
Produktgruppe	M12-A Serie 763
Bestellnummer	70 3482 785 08

Sicherheitshinweise / Montagehinweise

Die Steckverbinder sind für Einsatzbereiche im Anlagen-, Steuerungs- und Elektrogerätebau entwickelt worden. Die Überprüfung, ob die Steckverbinder auch in anderen Einsatzgebieten verwendet werden können, obliegt dem Anwender.

Steckverbinder mit der Schutzart IP 67 und IP 68 sind nicht für die Verwendung unter Wasser geeignet. Beim Einsatz im Freien müssen die Steckverbinder gesondert gegen Korrosion geschützt werden. Weitere Infos zu den IP Schutzarten siehe im Bereich Downloadcenter „Technische Informationen“.